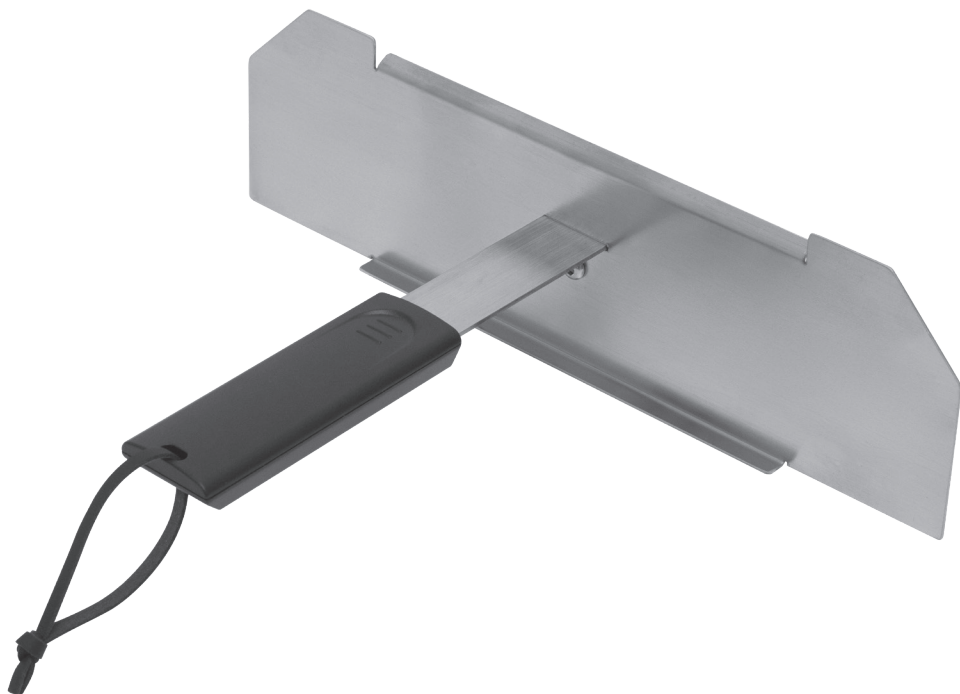


**instruction manual
eredeti használati utasítás
návod na použitie
manual de utilizare
uputstvo za upotrebu
návod k použití
uputa za uporabu**

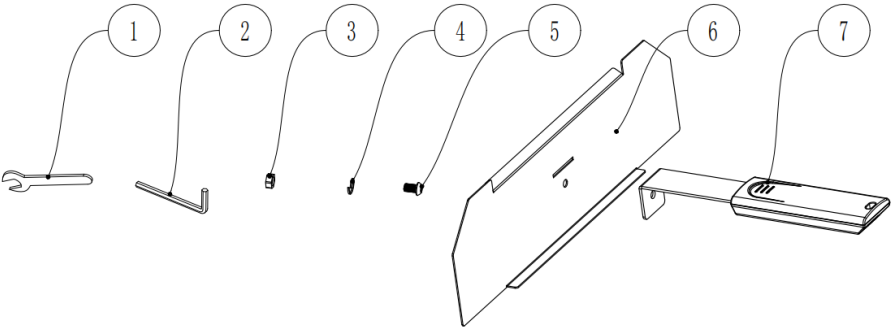
EN -Functions / H - Funkciók / SK - Funkcie / RO - Funcții / SRB-MNE - Funkcije / CZ - Funkce / HR-BIH - Funkcije

3 – 6



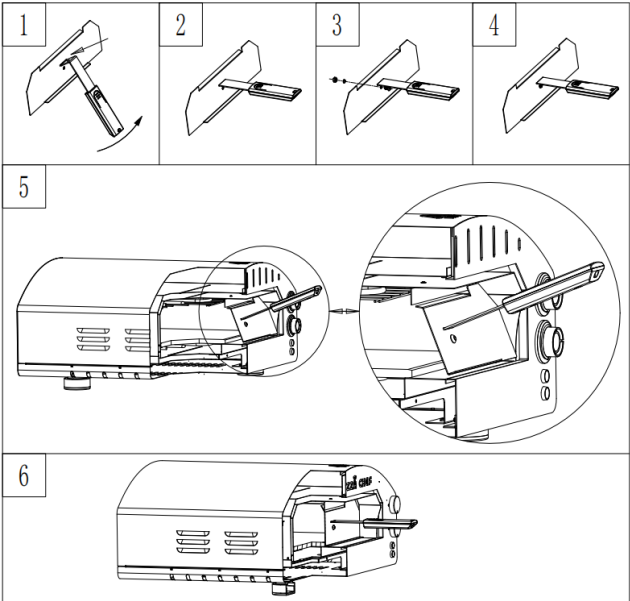
SOMOGYI ELEKTRONIC®
— since 1981 —

figure 1. • 1. ábra • 1. obraz • figura 1. • 1. skica • 1. obrázek • 1. slika



	EN	H	SK	RO	SRB-MNE	CZ	HR-BIH
1.	wrench	villáskulcs	klúč	Cheie franceză	vilasti kľuč	vidlicový kľíč	viljuškasti kľjuč
2.	imbus key	imbusz kulcs	imbusový kľúč	Cheie imbus	imbus kľjuč	klíč imbus	inbus kľjuč
3.	screw nut	csavaranya	matica	Piuliță	matica	šroubovací matice	matica
4.	washer	alátét	podložka	șaiță	podložka	Podložka	podložka
5.	screw	csavar	skrutka	șurub	šaraf	Šroub	vijak
6.	plate door	lemezajtó	dvierka	ușă metalică	šarata	dveře	limena vrata
7.	handle	fogantyú	rukoväť	măner	držka	rukojeť	ručka

figure 2. • 2. ábra • 2. obraz • figura 2. • 2. skica • 2. obrázek • 2. slika



EN DOOR FOR ELECTRIC PIZZA OVEN

WARNINGS

Read the instructions before using the pizza oven door. Keep the pizza oven door away from flammable materials when in use. Do not place the pizza oven door on a flammable surface until it has cooled down. Never touch hot metal parts. Please do not touch directly with your hands during use. The use of protective gloves is recommended during handling. Do not use the pizza oven door if all parts are not available. Do not place the pizza oven door on top of the pizza oven during baking.

ASSEMBLY

Follow steps 1 - 4 in Figure 2 to assemble the oven door. Figures 5 and 6 show the fitting of the pizza oven door to the oven opening.

USE

The pizza oven door is custom designed and fits perfectly to your pizza oven (HGPZ02). The handle helps you to easily fix the door. If used with your electric pizza oven, follow the instructions for use of your electric pizza oven. Using this pizza oven door while heating the appliance can shorten the heating time. You can save about 5 minutes of the original heating time and quickly increase the temperature inside the oven. The door ensures minimal heat loss. The door provides even heat in all corners of the pizza, improving efficiency and eliminating the need to turn the pizza frequently. The handle has a comfortable grip with excellent heat insulation. Important: use the door until you reach the desired temperature in the oven, when you have reached the desired temperature, adjust the oven heat. Warning! Accessible parts may be very hot. Keep small children away.

CLEANING

Clean the pizza oven door often, preferably after each use. Allow the pizza oven door to air cool before cleaning. Sudden cooling (e.g. with water) may cause deformation, do not use!

DISPOSAL

The pizza oven door should not be thrown away with unsorted household waste. Discarding the pizza oven door at a designated recycling collection point will help conserve resources and the environment. Contact your local authorities for more information.

TECHNICAL DATA

pizza door dimensions (W x D x H): 333 x 94 x 210 mm
compatible pizza oven: HGPZ02

H AJTÓ ELEKTROMOS PIZZAKEMENCÉHEZ

FIGYELMEZTETÉSEK

A pizzasütő ajtájának használata előtt olvassa el az utasításokat. A pizzasütő ajtót használat közben távol kell tartani gyúlékony anyagoktól. A pizzasütő ajtó nem kerülhet gyúlékony felületre, amíg ki nem hűl. Soha ne érintse meg a forró fém alkatrészeket. Kérjük, használat közben ne érintse meg közvetlenül a kezével. A kezelés során védőkesztyű használata javasolt. Ne használja a pizzasütő ajtót, ha nem áll rendelkezésre minden alkatrész. Sütés közben ne helyezze a pizzasütő ajtót a pizzasütő tetejére.

ÖSSZESZERELÉS

Kövesse a 2. ábra 1 – 4 lépéseit a sütőajtó összeszereléséhez. Az 5. és 6. ábrán a pizzasütő kemence nyílásához illesztést láthatja.

HASZNÁLAT

A pizzasütő ajtó egyedi tervezésű, és tökéletesen illeszkedik pizzasütőjéhez (HGPZ02). A fogantyú segít az ajtó egyszerű rögzítésében. Ha elektromos pizzasütőjével együtt használja, kövesse az elektromos pizzasütő használati útmutatóját. Ennek a pizzasütőajtónak a használata a készülék melegítése közben lerövidítheti a melegítési időt. Körülbelül 5 percet takaríthat meg az eredeti melegítési időből, és gyorsan növelheti a sütő belsejében a hőmérsékletet. Az ajtó minimális hővesztéséget biztosít. Az ajtó egyenletes hőt biztosít a pizza minden sarkában, javítva a hatékonyságot, és szükségletlenné válik a pizza gyakori megfordítása. A fogantyú kényelmes markolattal rendelkezik, kiváló hőszigeteléssel. Fontos: használja az ajtót, amíg el nem éri a kívánt hőmérsékletet a sütőben, amikor elérte a kívánt hőmérsékletet, állítsa be a sütő hőjét. Figyelmeztetés! A hozzáférhető részek nagyon forróak lehetnek. Tartsa távol a kisgyermeket.

TISZTÍTÁS

Tisztítsa meg gyakran a pizzasütő ajtót, lehetőleg minden használat után. Tisztítás előtt a pizzasütő ajtót hagyja a levegőn lehűlni. Hirtelen hűtés (pl. vízzel) deformációt okozhat, ne alkalmazza!

ÁRTALMATLANÍTÁS

A pizza sütő ajtót nem szabad a válogatatlan háztartási hulladék közé dobni. A pizzasütő ajtó kidobása egy kijelölt újrahasznosítási hulladékgyűjtő helyen segít megővni az erőforrásokat és a környezetet. További információért forduljon a helyi hatóságokhoz.

MŰSZAKI ADATOK

pizzaajtó mérete (Sz x M x H): 333 x 94 x 210 mm
kompatibilis pizzasütő kemence: HGPZ02

SK DVERE PRE ELEKTRICKÚ PEC NA PIZZU

UPOZORNENIA

Pred použitím dveriek pece na pizzu si prečítajte návod na použitie. Počas používania udržiavajte dverka pece na pizzu mimo dosahu horľavých materiálov. Dverka pece na pizzu neumiestňujte na horľavý povrch, kým nevychladnú. Nikdy sa nedotýkajte horúcich kovových častí. Počas používania sa nedotýkajte dveriek priamo rukami. Počas manipulácie sa odporúča používať ochranné rukavice. Nepoužívajte dverka pece na pizzu, ak nie sú k dispozícii všetky súčiastky. Počas pečenia neumiestňujte dverka na hornú časť pece.

MONTÁŽ

Pri montáži dveriek pece postupujte podľa krokov 1 - 4 na obrázku 2. Na obrázkoch 5 a 6 je znázornená montáž dveriek pece na pizzu do otvoru pece.

POUŽÍVANIE

Dverka pece na pizzu sú navrhnuté na mieru a dokonale sa hodia k vašej peci na pizzu (HGPZ02). Rukoväť Vám pomôže ľahko upevniť dverka. Ak ich používate s elektrickou pecou na pizzu, postupujte podľa návodu na použitie Vašej elektrickej pece na pizzu. Používanie týchto dveriek počas ohrevu zariadenia môže skrátiť čas ohrevu. Môžete ušetriť približne 5 minút pôvodného času ohrevu a rýchlo zvýšiť teplotu vo vnútri pece. Dverka zabezpečujú minimálne tepelné straty. Dverka zabezpečujú rovnomerné zahrievanie všetkých rohov pizze, čím zvyšujú účinnosť a eliminujú potrebu častého otáčania pizze. Rukoväť má pohodlný úchop s vynikajúcou tepelnou izoláciou. Dôležité: dverka používajte, kým nedosiahnete požadovanú teplotu v peci, keď dosiahnete požadovanú teplotu, nastavte ohrev pece.

Upozomenie! Prístupné časti môžu byť veľmi horúce. Udržiavajte malé deti mimo dosahu.

ČISTENIE

Dvere pece na pizzu čistite často, najlepšie po každom použití. Pred čistením nechajte dverka pece na pizzu vychladnúť. Náhle ochladenie (napr. vodou) môže spôsobiť deformáciu!

ZNEHODNOCOVANIE

Dvere pece na pizzu by sa nemali vyhadzovať spolu s netriedeným domovým odpadom. Odovzdanie dveriek pece na pizzu na určenom zbernom mieste pomôže šetriť zdroje a životné prostredie. Ďalšie informácie získate na miestnych úradoch.

TECHNICKÉ ÚDAJE

rozmery dveri (š x v x d): 333 x 94 x 210 mm

kompatibilná pec na pizzu: HGPZ02

RO UȘĂ ELECTRICĂ PENTRU CUPTOR DE PIZZA

ATENȚIUNI

Înainte de a utiliza ușa cuptorului de pizza, citiți cu atenție instrucțiunile. În timpul utilizării, ușa cuptorului de pizza trebuie ținută departe de materiale inflamabile. Ușa cuptorului de pizza nu trebuie plasată pe o suprafață inflamabilă până nu se răcește complet. Nu atingeți niciodată piesele metalice fierbinți. Vă rugăm să nu atingeți direct ușa cu mâinile în timpul utilizării. Se recomandă utilizarea mânușilor de protecție. Nu utilizați ușa cuptorului de pizza dacă nu aveți toate piesele necesare. În timpul coacerii, nu plasați ușa cuptorului de pizza pe partea superioară a cuptorului de pizza.

ASAMBLARE

Urmați pașii 1-4 din figura 2 pentru asamblarea ușii cuptorului. În figurile 5 și 6 puteți vedea cum se potrivește ușa cu deschiderea cuptorului de pizza.

UTILIZARE

Ușa cuptorului de pizza este proiectată individual și se potrivește perfect cu cuptorul dumneavoastră de pizza (HGPZ02). Mânerul ajută la fixarea ușii cu ușurință. Dacă o utilizați împreună cu cuptorul electric de pizza, urmați ghidul de utilizare al cuptorului electric de pizza. Utilizarea acestei ușii de cuptor de pizza în timpul încălzirii poate reduce timpul de încălzire. Aproximativ 5 minute din timpul de încălzire original pot fi economisite, iar temperatura din interiorul cuptorului va crește rapid. Ușa asigură o pierdere minimă de căldură. Aceasta distribuie căldura uniform în toate colțurile pizzei, îmbunătățind eficiența și făcând inutilă întoarcerea frecventă a pizzei. Mânerul are un grip confortabil și o izolație termică excelentă. Important: Utilizați ușa până când atingeți temperatura dorită în cuptor, iar când aceasta este atinsă, ajustați temperatura cuptorului.

Atenționare! Părțile accesibile ale ușii pot deveni foarte fierbinți. Țineți copiii mici departe.

CURĂȚARE

Curățați frecvent ușa cuptorului de pizza, de preferință după fiecare utilizare. Înainte de curățare, lăsați ușa cuptorului de pizza să se răcească la aer. Răcirea bruscă (de exemplu, cu apă) poate provoca deformări – nu folosiți această metodă!

ELIMINAREA PRODUSULUI

Ușa cuptorului de pizza nu trebuie aruncată împreună cu deșeurile menajere nesortate. Aruncarea acesteia într-un centru de colectare și reciclare desemnat ajută la conservarea resurselor și protejarea mediului. Pentru informații suplimentare, contactați autoritățile locale.

DATE TEHNICE

dimensiuni ușă cuptor pizza (L x l x H): 333 x 94 x 210 mm

cuptor de pizza compatibil: HGPZ02

SRB MNE VRATA ZA ELEKTRIČNU PIZZU PEČNICU

NAPOMENE

Pročítajte uputstva pre upotrebe vrata pečnice za pizzu. Kada se koristi vrata držate ga dalje od zapaljivih materijala. Vrata pečnice za pizzu ne smeju se postavljati na zapaljivu površinu dok se ne ohlade. Nikada ne dodirujte vruće metalne delove. Ne dodirujte ga direktno rukama tokom upotrebe. Tokom upotrebe preporučuje se upotreba zaštitnih rukavica. Nemojte koristiti vrata pečnice za pizzu ako svi delovi nisu dostupni. Ne stavljajte vrata pečnice za pizzu na pećnicu za picu tokom pečenja.

SKLAPANJE

Pratite korake od 1 do 4 na slici 2 da biste sastavili vrata pečnice. Na slikama 5 i 6 možete videti postavljanje vrata na pećnicu.

UPOTREBA

Vrata pečnice za pizzu su jedinstveno dizajnirana i savršeno se uklapaju u vašu pećnicu za pizzu (HGPZ02). Ručka pomaže da se vrata lako pričvrste. Ako koristite sa vašom električnom pećnicom za pizzu, pratite uputstvo za upotrebu električne peći za pizzu. Korišćenje ovih vrata za pizzu pećnicu dok se uređaj zagreva može skratiti vreme zagrevanja. Možete uštedeti oko 5 minuta prvog vremena zagrevanja i brzo povećati temperaturu u pećnici. Vrata obezbeđuju minimalne gubitke toplote. Vrata obezbeđuju ravnomernu toplotu, poboljšavajući efikasnost i eliminišući potrebu da se pizza često okreće. Drška ima udoban rukohvat i odličnu toplotnu izolaciju. Važno: koristite vrata dok se ne postigne željena temperatura u remi, kada se dostigne željena temperatura, podesite toplotu reme. Napomena! Delovi mogu biti izuzetno vrući, decu držite van domašaja vrelih delova.

ČIŠĆENJE

Često čistite vrata pečnice, najbolje nakon svake upotrebe. Pustite da se vrata pečnice za pizzu ohlade pre čišćenja. Naglo hlađenje (npr. vodom) može izazvati deformaciju, nemojte ga tako hladiti!

RECIKLAŽA

Vrata pečnice za pizzu se ne sme baciti u nesortirani otpad u domaćinstvu. Odlaganje vrata pečnice na određenom mestu za prikupljanje reciklaže pomaže u očuvanju resursa i životne sredine. Za više informacije se obratite lokalnim vlastima i pratite lokalne propise.

TEHNIČKI PODACI

Dimenzije vrata (Š x V x D):..... 333 x 94 x 210 mm
Kompatibilna sa pećnicom:..... HGPZ02

CZ DVÍŘKA ELEKTRICKÉ PECE NA PIZZU

UPOZORNĚNÍ

Před použitím dvířek trouby na pizzu si přečtěte návod. Dvířka trouby na pizzu při používání udržíte mimo dosah hořlavých materiálů. Dvířka trouby na pizzu nepokládáte na hořlavý povrch, dokud nevychladnou. Nikdy se nedotýkáte horkých kovových částí. Během používání se nedotýkáte přímo rukama. Při manipulaci se doporučuje používat ochranné rukavice. Nepoužívejte dvířka pece na pizzu, pokud nejsou k dispozici všechny díly. Během pečení nepokládáte dvířka pece na pizzu na horní část pece.

MONTÁŽ

Při montáži dvířek trouby postupujte podle kroků 1 až 4 na obrázku 2. Obrázky 5 a 6 ukazují montáž dvířek trouby na pizzu do otvoru trouby.

POUŽITÍ

Dvířka trouby na pizzu jsou navržena na míru a dokonale se hodí k vaší troubě na pizzu (HGPZ02). Rukojeť vám pomůže dvířka snadno upevnit. V případě použití s elektrickou troubou na pizzu postupujte podle návodu k použití elektrické trouby na pizzu. Použití těchto dvířek trouby na pizzu při ohřevu spotřebiče může zkrátit dobu ohřevu. Můžete ušetřit přibližně 5 minut původní doby ohřevu a rychle zvýšit teplotu uvnitř trouby. Dvířka zajišťují minimální tepelné ztráty. Dvířka zajišťují rovnoměrný ohřev ve všech rozích pizzy, čímž zvyšují účinnost a eliminují nutnost častého otáčení pizzy. Rukojeť má pohodlný úchop s vynikající tepelnou izolací. Důležité: dvířka používejte, dokud nedosáhnete požadované teploty v troubě, po dosažení požadované teploty nastavíte ohřev trouby. Pozor! Přístupné části mohou být velmi horké. Držte malé děti v bezpečné vzdálenosti.

ČIŠTĚNÍ

Dvířka trouby na pizzu čistěte často, nejlépe po každém použití. Před čišťením nechte dvířka trouby na pizzu vychladnout. Náhlé ochlazení (např. vodou) může způsobit deformaci, nepoužívejte!

LIKVIDACE

Dvířka pece na pizzu by se neměla vyhazovat s netříděným domovním odpadem. Vyhození dvířek trouby na pizzu na určeném sběrném místě recyklace pomůže šetřit zdroje a životní prostředí. Další informace získáte na místních úřadech.

TECHNICKÉ PARAMETRY

Rozměry dveří (Š x H x V):..... 333 x 94 x 210 mm
kompatibilní pec na pizzu: HGPZ02



VRATA ZA ELEKTRIČNU PEĆ ZA PIZZU

UPOZORENJA

Pročitajte upute prije uporabe vrata pećnice za pizzu. Vrata pećnice za pizzu trebaju biti podalje od zapaljivih materijala dok se koriste. Vrata pećnice za pizzu se ne smiju stavljati na zapaljivu površinu dok se ne ohlade. Nikada ne dodirujte vruće metalne dijelove. Molimo nemojte ga dodirivati izravno rukama tijekom upotrebe. Tijekom tretmana preporuča se koristiti zaštitne rukavice. Nemojte koristiti vrata pećnice za pizzu ako svi dijelovi nisu dostupni. Nemojte stavljati vrata pećnice za pizzu na vrh pećnice za pizzu tijekom pečenja.

MONTIRANJE

Slijedite korake od 1 do 4 na slici 2 za sastavljanje vrata pećnice. Na slikama 5 i 6 možete vidjeti priključak za otvor za pećnicu za pizzu.

KORIŠTENJE

Vrata pećnice za pizzu jedinstveno su dizajnirana i savršeno pristaju vašoj pećnici za pizzu (HGPZ02). Ručka pomaže u jednostavnom učvršćivanju vrata. Ako koristite s električnom pećnicom za pizzu, slijedite upute za uporabu električne pećnice za pizzu. Korištenje ovih vrata pećnice za pizzu dok se uređaj zagrijava može skratiti vrijeme zagrijavanja. Možete uštedjeti oko 5 minuta izvornog vremena zagrijavanja i brzo povećati temperaturu unutar pećnice. Vrata osiguravaju minimalne gubitke topline. Vrata ravnomjerno zagrijavaju sve kutove pizze, poboljšavajući učinkovitost i eliminirajući potrebu za čestim okretanjem pizze. Ručka ima udoban zahvat i izvrsnu toplinsku izolaciju. Važno: koristite vrata dok se ne postigne željena temperatura u pećnici, kada se postigne željena temperatura, podesite toplinu pećnice.

Upozorenje! Dostupni dijelovi mogu biti vrlo vrući. Držite malu djecu podalje.

ČIŠĆENJE

Često čistite vrata pećnice za pizzu, najbolje nakon svake upotrebe. Pustite da se vrata pećnice za pizzu ohlade na zraku prije čišćenja. Naglo hlađenje (npr. vodom) može uzrokovati deformacije, nemojte koristiti!

ODLAGANJE

Vrata pećnice za pizzu se ne smiju odlagati s nerazvrstanim kućnim otpadom. Odlaganje vrata pećnice za pizzu na određeno sabirno mjesto pomaže u očuvanju resursa i okoliša. Obratite se lokalnim vlastima za više informacija.

TEHNIČKI PODACI

dimenzije vrata za pizzu (Š x V x D):333 x 94 x 210 mm

kompatibilna pećnica za pizzu:HGPZ02

Producer / gyártó / výrobca / producător / Hersteller / proizvođač / výrobce / proizvođač:
SOMOGYI ELEKTRONIC® • H – 9027 • Győr, Gesztenyefa út 3. • www.somogyi.hu

Distribútor: **SOMOGYI ELEKTRONIC SLOVENSKO s. r. o.**
Ul. gen. Klapku 77, 945 01 Komárno, SK • Tel.: +421/0/35 7902400 • www.somogyi.sk

Distributor: **S.C. SOMOGYI ELEKTRONIC S.R.L.**
J12/2014/13.06.2006 C.U.I.: RO 18761195
Cluj-Napoca, judetul Cluj, România, Str. Prof. Dr. Gheorghe Marinescu, nr. 2, Cod poștal: 400337
Tel.: +40 264 406 488, Fax: +40 264 406 489 • www.somogyi.ro

Uvoznik za SRB: **ELEMENTA d.o.o.**
Jovana Mikića 56, 24000 Subotica, Srbija • Tel: +381(0)24 686 270 • www.elementa.rs
Zemlja uvoza: Mađarska • Zemlja porekla: Kina • Proizvođač: Somogyi Elektronik Kft.

Uvoznik za HR: **ZED d.o.o.**
Industrijska c. 5, 10360 Sesvete, Hrvatska • Tel: +385 1 2006 148 • www.zed.hr
Uvoznik za BiH: **DIGITALIS d.o.o.**
M. Spahe 2A/30, 72290 Novi Travnik, BiH • Tel: +387 61 095 095 • www.digitalis.ba
Proizvođač: Somogyi Elektronik Kft, Gesztenyefa ut 3, 9027 Győr, Mađarska

